

Geschäftsbericht 2020



Ihr regionaler Energieversorger.



Editorial der Geschäftsleitung

Das Geschäftsjahr 2020 wird uns wohl noch lange in Erinnerung bleiben. Die Energiewirtschaft wurde, Corona bedingt, von einem starken Nachfrageeinbruch mit entsprechenden preislichen Verwerfungen getroffen. Die Energiemarktpreise im Strom widerspiegeln den Lockdown im Frühjahr und die zweite Welle im Herbst in beängstigender Weise. Einmal mehr wird deutlich, dass die Energiepreise in keiner Art und Weise prognostizierbar sind.

Unser Klima ist da viel zuverlässiger. Es wird nachweislich immer wärmer. Auch im 2020, was sich mit den Heizgradtagen gut belegen lässt. Diese lagen im Berichtsjahr 7 % unter dem 10-Jahresdurchschnitt. Erfreulich ist jedoch, dass wir trotzdem den Gasabsatz gegenüber dem Vorjahr steigern konnten.



Die SWG ist nach wie vor bestrebt, die Strom- und Gasproduktion ökologischer zu gestalten. Hierfür sind mehrere Projekte am Laufen. Bei Windkraft-Grenchenberg sind wir nach wie vor in der Warteschleife beim Bundesgericht und das seit Herbst 2018. Die Biogasproduktion mit der ARA

läuft das erste volle Jahr und kann als Erfolg bezeichnet werden und bei der Photovoltaik verzeichnen wir schöne Zuwachsraten.

Der Verwaltungsrat hat sich an seiner jährlichen Strategiesitzung zum Ziel gesetzt, die SWG bis 2050, unter Einhaltung der wirtschaftlichen Leistungsfähigkeit, in die Klimaneutralität zu führen. Hier gibt es noch viel zu tun aber die ersten Schritte sind eingeleitet.

In der Wasserversorgung ist die Thematik rund um das Chlorothalonil nach wie vor aktuell, jedoch sind wir in Grenchen zum Glück nur am Rande betroffen. Es ist jedoch wichtig, dass der Eintrag von Pestiziden ins Grundwasser so limitiert wird, dass wir auch in Zukunft gutes und gesundes Trinkwasser haben werden.

Das Jahr 2020 hat uns wieder einmal stark gefordert und unseren Mitarbeitern viel abverlangt. Trotz Absatz- und Umsatzeinbruch konnten wir ein akzeptables Ergebnis erzielen, was wir unseren Kundinnen und Kunden sowie dem Einsatz unserer Mitarbeitenden zu verdanken haben.

Im Namen der Geschäftsleitung und des Verwaltungsrates bedanke ich mich bei unserer Kundschaft, unseren Mitarbeitenden und Partnern in aller Form.

Per Just, Geschäftsleiter

im April 2021

Konsolidierte Bilanz

TCHF	31.12.2020	%	01.01.2020	%
Umlaufvermögen	22 424	15.9	23 082	16.6
Flüssige Mittel	8 219		8 681	
Forderungen aus Lieferungen und Leistungen	12 870		13 316	
Übrige kurzfristige Forderungen	287		158	
Vorräte und nicht fakturierte Leistungen	665		603	
Aktive Rechnungsabgrenzung	382		324	
Anlagevermögen	118 234	84.1	116 053	83.4
Sachanlagen	117 285		115 096	
Immaterielle Anlagen	37		79	
Finanzanlagen	911		878	
AKTIVEN	140 658	100.0	139 135	100.0
Kurzfristiges Fremdkapital	9 124	6.5	10 801	7.8
Verbindlichkeiten aus Lieferungen und Leistungen	2 483		4 995	
Kurzfristige verzinsliche Verbindlichkeiten	486		320	
Übrige kurzfristige Verbindlichkeiten	2 164		2 817	
Passive Rechnungsabgrenzung	3 991		2 669	
Langfristiges Fremdkapital	12 309	8.8	12 689	9.1
Langfristige verzinsliche Verbindlichkeiten	10 221		9 939	
Übrige langfristige Verbindlichkeiten	1 246		2 134	
Langfristige Rückstellungen	842		615	
Fremdkapital	21 434	15.2	23 490	16.9
Eigenkapital	119 224	84.7	115 645	83.1
Gesellschaftskapital	39 970		35 312	
Gewinnreserven	74 954		74 664	
Fonds GWVG	738		722	
Bilanzgewinn	3 563		4 947	
PASSIVEN	140 658	100.0	139 135	100.0

Konsolidierte Erfolgsrechnung

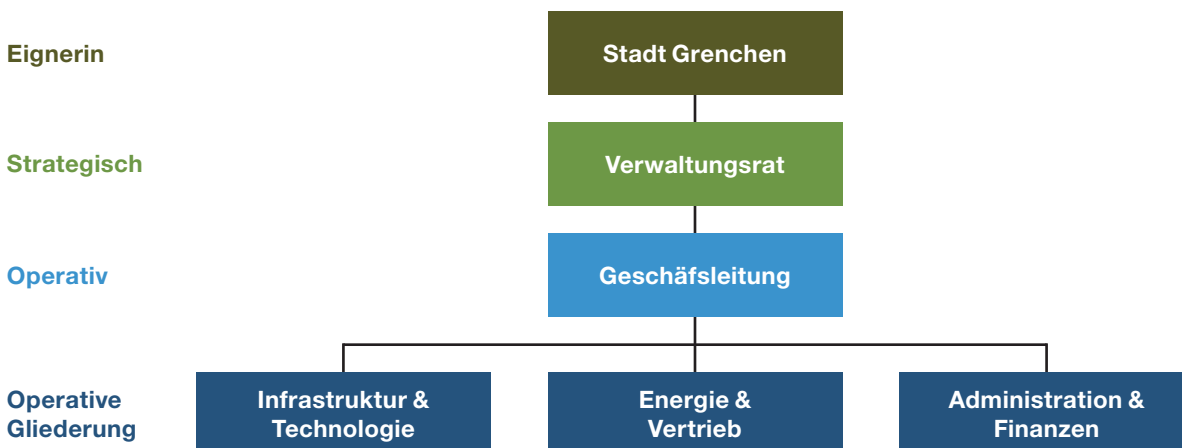
TCHF	2020	%
Betriebsertrag	43 997	100.0
Nettoerlöse aus Lieferungen und Leistungen	39 200	
Aktivierte Eigenleistungen, Bestandesveränderungen	4 660	
Übriger Betriebsertrag	136	
Betriebsaufwand	-33 482	76.1
Energie- und Wasserbeschaffungsaufwand	-15 829	
Material- und Fremdleistungsaufwand	-2 834	
Personalaufwand	-10 497	
Übriger Betriebsaufwand	-4 322	
Betriebsergebnis vor Abschreibungen und Zinsen (EBITDA)	10 515	23.9
Abschreibungen und Wertberichtigungen	-6 707	
Betriebsergebnis vor Zinsen (EBIT)	3 808	8.7
Finanzergebnis	84	
Veränderungen Spezialfinanzierungen	-16	
Ordentliches Ergebnis	3 876	8.8
Betriebsfremdes Ergebnis	343	
Ausserordentliches Ergebnis	-567	
Jahresergebnis vor Steuern	3 653	8.3
Steuern	-90	
Jahresergebnis	3 563	8.1

Kennzahlen der SWG Gruppe auf einen Blick

		2020		Vorjahr
Energie und Wasser (Verkauf)				
Strom	kWh	119 187 678		133 579 891
Wasser	m ³	1 404 360		1 387 128
Gas	kWh	203 879 714		204 229 739
Zähler				
Strom	Anzahl	12 009		11 842
Wasser	Anzahl	3 275		3 209
Gas	Anzahl	3 140		3 139
Personal				
		93		92
Mitarbeitende	Anzahl	90		89
Lernende	Anzahl	3		3
Bilanzsumme		TCHF	140 658	100.00%
Umlaufvermögen	TCHF	22 424	15.94%	
Anlagevermögen	TCHF	118 234	84.06%	
Fremdkapital	TCHF	21 434	15.24%	
Eigenkapital (inkl. GWVG) ¹⁾	TCHF	119 224	84.76%	
Nettoerlöse aus L & L		TCHF	39 201	100.00%
Stromversorgung	TCHF	18 407	46.96%	
Wasserversorgung	TCHF	4 685	11.95%	
Gasversorgung	TCHF	12 194	31.11%	
Dienstleistungen	TCHF	1 402	3.58%	
Tiefbau	TCHF	2 513	6.41%	

1) Gruppenwasserversorgung Grenchen

Organisation



Konsolidierte Geldflussrechnung

TCHF	2020
Jahresergebnis	3 563
Abschreibungen und Wertberichtigungen Sach- / Immaterielle Anlagen	6 226
Verluste aus Abgang von Anlagevermögen	488
Gewinne aus Verkauf von Anlagevermögen	-131
Veränderungen fondsunwirksamer Rückstellungen inkl. lat. Ertragssteuern	-7
Veränderungen Fonds Spezialfinanzierungen	-16
nicht liquiditätswirksamer Erfolg	163
Veränderung Forderungen aus Lieferungen und Leistungen	446
Veränderung der Vorräte und nicht fakturierten Leistungen	-62
Veränderungen der übrigen Forderungen und aktiven Rechnungsabgrenzung	-187
Veränderung der Verbindlichkeiten aus Lieferungen und Leistungen	-2 511
Veränderung der übrigen kurzfristigen Verbindlichkeiten und passiven Rechnungsabgrenzungen	669
Geldfluss aus Betriebstätigkeit (operativer Cashflow)	8 641
Investitionen (Kauf) von Sachanlagen	-8 011
Devestitionen (Verkauf) von Sachanlagen	0
Investitionen (Kauf) von Beteiligungen	0
Investitionen (Kauf) von Finanzanlagen	-35
Geldfluss aus Investitionstätigkeit	-8 046
Freier Cashflow	594
Aufnahme von Finanzverbindlichkeiten	12
Rückzahlung von Finanzverbindlichkeiten	-1 302
Geldwirksame Speisung für Fonds Spezialfinanzierung	235
Gewinnausschüttung	0
Geldfluss aus Finanzierungstätigkeit	-1 056
Veränderung der Fonds	-462
Flüssige Mittel am 1. Januar	8 681
Flüssige Mittel am 31. Dezember	8 219