

# Geschäftsbericht 2022



Ihr regionaler Energieversorger.

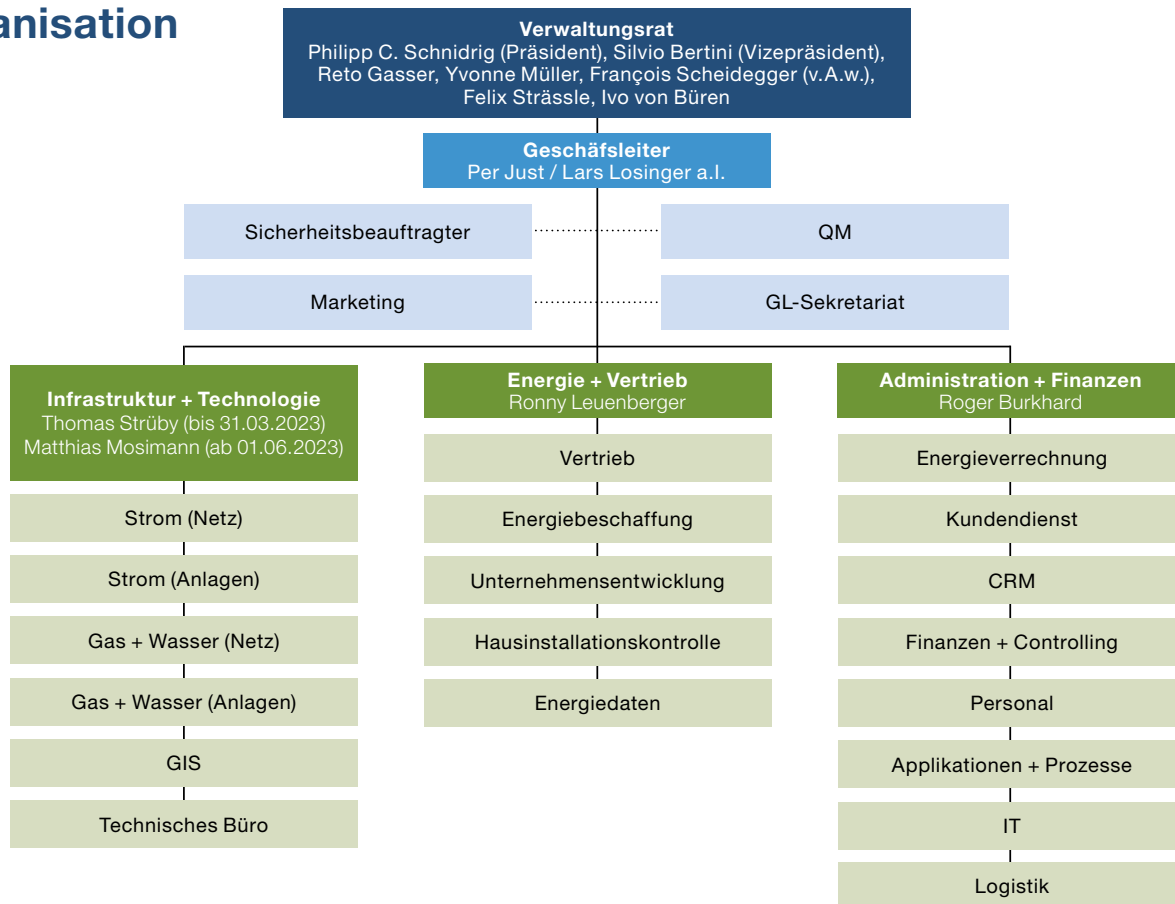


# Kennzahlen der SWG Gruppe auf einen Blick

TCHF		2022	%	2021	%	
<b>Energie und Wasser (Verkauf)</b>						
Strom	kWh	122'599'033		124'737'670		
Gas	kWh	180'985'879		220'082'049		
Wasser	m <sup>3</sup>	1'412'317		1'380'348		
<b>Zähler</b>						
Strom	Anzahl	12'134		12'086		
Gas	Anzahl	3'155		3'157		
Wasser	Anzahl	3'342		3'305		
<b>Personal</b>		<b>111</b>		<b>105</b>		
Mitarbeitende	Anzahl	106		102		
Lernende	Anzahl	5		3		
<b>Bilanzsumme</b>		<b>TCHF</b>	<b>141'761</b>	<b>100.00</b>	<b>142'371</b>	<b>100.00</b>
Umlaufvermögen	24	28'316	19.97	28'554	20.06	
Anlagevermögen	25	113'445	80.03	113'817	79.94	
Fremdkapital	TCHF	23'141	16.44	21'282	14.90	
Eigenkapital (inkl. GWVG) <sup>1)</sup>	TCHF	118'620	83.56	121'090	85.10	
<b>Nettoerlöse aus L&amp;L</b>		<b>TCHF</b>	<b>59'889</b>	<b>100.00</b>	<b>45'824</b>	<b>100.00</b>
Stromversorgung	TCHF	21'220	35.43	18'666	40.74	
Gasversorgung	TCHF	27'780	46.39	4'331	9.45	
Wasserversorgung	TCHF	4'264	7.12	17'291	37.73	
Dienstleitungen	TCHF	1'826	3.05	2'465	5.38	
Tiefbau	TCHF	4'800	8.02	3'071	6.70	

1) Gruppenwasserversorgung Grenchen

## Organisation



## Editorial der Geschäftsleitung für Geschäftsbericht 2022

2022 war für unser Unternehmen ein schwieriges Jahr. Sowohl unsere geschäftliche Tätigkeit als auch die SWG als Organisation hatten Rückschläge zu verzeichnen. Nach dem Beginn des Ukrainekriegs schüttelte die Energiekrise alle Stadtwerke ohne eigene Energieproduktion regelrecht durch. Nicht nur mussten unsere Kundinnen und Kunden massiv höhere Energiekosten in Kauf nehmen. Wir waren auch plötzlich mit der Gefahr konfrontiert, im Winter unter Umständen nicht immer genügend Strom und Gas über die vorgelagerten Netze zu erhalten. Die drohende Energiemangellage führte unter anderem dazu, dass der Bund die Schweizer Gasbranche verpflichtete, in Speichereinrichtungen unserer Nachbarländer eine Gasreserve anzulegen. Die Ausgaben dafür reduzierten unsere Liquidität erheblich. Von dieser Belastung haben wir uns bis heute nicht erholt. Ebenfalls beispielhaft für das Krisenmanagement war, dass im Herbst für alle kritischen Anlagen der Wasserversorgung eine Notstromversorgung aus dem Boden gestampft werden musste.

Zusätzlich hatten wir mit personellen Problemen in der Geschäftsleitung zu kämpfen. Vor allem der Ausfall des langjährigen Geschäftsführers Per Just führte dazu, dass der Verwaltungsrat in die Bresche springen musste und einen interimistischen Geschäftsführer zu organisieren hatte. In dieser Zeit leisteten die übrigen Mitglieder der Geschäftsleitung einen wesentlichen Beitrag zur Stabilisierung.

Trotz aller Unwägbarkeiten im Energiemarkt und in unserer Organisation verzeichnen wir auch positive Entwicklungen: Die Situation im Geschäftsumfeld hat sich etwas stabilisiert, die wichtigen strategischen Projekte wie der Windpark auf dem Grenchenberg, die Steigerung der Biogas-Produktion und die Planung des Fernwärmenetzes sind gut vorangekommen. Vor allem führen die sich abzeichnenden gesetzlichen Grundlagen für erneuerbare Energien dazu, dass unser Windkraftprojekt beschleunigt werden kann. Die SWG hat sich auch organisatorisch wieder stabilisiert: Mit dem Eintritt des neuen Leiters Infrastruktur + Technik am 1. Juni 2023 ist die Geschäftsleitung wieder komplett.

Am Ende dieses Rückblicks ist mir eines besonders wichtig: meinen Dank an unsere Mitarbeitenden auszusprechen, die ein schwieriges und unsicheres Jahr zu bewältigen hatten. Mein Dank geht ebenfalls an den Verwaltungsrat, der hinter der Geschäftsleitung stand und in vielen schwierigen Situationen kurzfristig einspringen musste. Zu guter Letzt danke ich der Stadt Grenchen, die sich als Eigentümerin in grossem Masse mit Rat und Tat für die SWG engagiert.



Lars Losinger  
Geschäftsführer ad Interim  
SWG

# Konsolidierte Bilanz

per 31.12.

TCHF	Erläuterungen Nr.	31.12.2022	%	31.12.2021	%
<b>Umlaufvermögen</b>		<b>28'316</b>	<b>20.0</b>	<b>28'554</b>	<b>20.1</b>
	Flüssige Mittel	4'761		10'718	
	Forderungen aus Lieferungen & Leistungen	13 16'523		16'001	
	Übrige kurzfristige Forderungen	14 404		312	
	Vorräte und nicht fakturierte Leistungen	15 5'200		1'061	
	Aktive Rechnungsabgrenzung	16 1'428		461	
<b>Anlagevermögen</b>		<b>113'445</b>	<b>80.0</b>	<b>113'817</b>	<b>79.9</b>
	Sachanlagen	17 112'444		112'794	
	Immaterielle Anlagen	18 18		32	
	Finanzanlagen	19 983		992	
<b>AKTIVEN</b>		<b>141'761</b>	<b>100.0</b>	<b>142'371</b>	<b>100.0</b>
<b>Kurzfristiges Fremdkapital</b>		<b>13'421</b>	<b>9.4</b>	<b>11'178</b>	<b>7.8</b>
	Verbindlichkeiten aus Lieferungen und Leistungen	20 5'659		5'772	
	Kurzfristige verzinsliche Verbindlichkeiten	21 2'870		368	
	Übrige kurzfristige Verbindlichkeiten	22 2'051		1'777	
	Passive Rechnungsabgrenzung	23 2'841		3'262	
<b>Langfristiges Fremdkapital</b>		<b>9'720</b>	<b>6.9</b>	<b>10'103</b>	<b>7.1</b>
	Langfristige verzinsliche Verbindlichkeiten	24 8'664		9'034	
	Übrige langfristige Verbindlichkeiten	25 389		361	
	Langfristige Rückstellungen	26 667		708	
<b>Fremdkapital</b>		<b>23'141</b>	<b>16.3</b>	<b>21'281</b>	<b>14.9</b>
<b>Eigenkapital</b>		<b>118'620</b>	<b>83.7</b>	<b>121'090</b>	<b>85.1</b>
	Gesellschaftskapital	44'820		43'513	
	Kapitalreserven	0		0	
	Gewinnreserven	74'646		74'973	
	Fonds GWVG	770		754	
	Jahresergebnis	-1'615		1'850	
<b>PASSIVEN</b>		<b>141'761</b>	<b>100.0</b>	<b>142'371</b>	<b>100.0</b>

# Konsolidierte Erfolgsrechnung

1.1. bis 31.12.

TCHF	Erläuterungen Nr.	2022	%	2021	%
<b>Betriebsertrag</b>		<b>63'196</b>	<b>100.0</b>	<b>48'884</b>	<b>100.0</b>
Nettoerlöse aus Lieferungen und Leistungen	1	59'889		45'824	
Aktivierte Eigenleistungen, Bestandesveränderungen	2	2'311		3'079	
Übriger Betriebsertrag	3	996		-19	
<b>Betriebsaufwand</b>		<b>-58'675</b>	<b>92.8</b>	<b>-40'713</b>	<b>83.3</b>
Energie- und Wasserbeschaffungsaufwand	4	-37'136		-21'224	
Material- und Fremdleistungsaufwand	5	-4'408		-3'708	
Personalaufwand	6	-11'784		-11'291	
Übriger Betriebsaufwand	7	-5'348		-4'490	
<b>Betriebsergebnis vor Abschreibungen und Zinsen (EBITDA)</b>		<b>4'521</b>	<b>7.2</b>	<b>8'171</b>	<b>16.7</b>
Abschreibungen und Wertberichtigungen		-6'624		-6'645	
<b>Betriebsergebnis vor Zinsen (EBIT)</b>		<b>-2'103</b>	<b>-3.3</b>	<b>1'526</b>	<b>3.1</b>
Finanzergebnis	8	82		83	
Veränderung Spezialfinanzierung	9	-16		-16	
<b>Ordentliches Ergebnis</b>		<b>-2'037</b>	<b>-3.2</b>	<b>1'593</b>	<b>3.3</b>
Betriebsfremdes Ergebnis	10	220		223	
Ausserordentliches Ergebnis	11	216		71	
<b>Jahresergebnis vor Steuern</b>		<b>-1'601</b>	<b>-2.5</b>	<b>1'887</b>	<b>3.9</b>
Steuern	12	-14		-37	
<b>Jahresergebnis</b>		<b>-1'615</b>	<b>-2.6</b>	<b>1'850</b>	<b>3.8</b>

# Konsolidierte Geldflussrechnung

per 31.12.

TCHF	2022	2021
<b>Jahresergebnis</b>	<b>-1'615</b>	<b>1'850</b>
Abschreibungen und Wertberichtigungen Sach- / Immaterielle Anlagen	6'223	6'387
Verluste aus Abgang von Anlagevermögen	401	260
Veränderungen fondsunwirksamer Rückstellungen inkl. lat. Ertragssteuern	-41	-151
Veränderungen Fonds Spezialfinanzierungen	0	16
Wertberichtigungen auf Finanzanlagen	-3	-56
nicht liquiditätswirksamer Erfolg	0	-1
Veränderung Forderungen aus Lieferungen und Leistungen	-522	-3'131
Veränderung der Vorräte und nicht fakturierten Leistungen	-4'139	-396
Veränderungen der übrigen Forderungen und aktiven Rechnungsabgrenzung	-1'059	-104
Veränderung der Verbindlichkeiten aus Lieferungen und Leistungen	-113	3'289
Veränderung der übrigen kurzfristigen Verbindlichkeiten und passiven Rechnungsabgrenzungen	-147	-1'235
<b>Geldfluss aus Betriebstätigkeit (operativer Cashflow)</b>	<b>-1'015</b>	<b>6'729</b>
Investitionen (Kauf) von Sachanlagen	-6'255	-5'900
Einzahlungen für Verkauf von Grundstücken	0	3'750
Investitionen (Kauf) von immateriellen Anlagen	-6	0
Investitionen (Kauf) von Finanzanlagen	0	-25
Einzahlungen aus Devestitionen (Verkauf) von Finanzanlagen	12	1
<b>Geldfluss aus Investitionstätigkeit</b>	<b>-6'248</b>	<b>-2'174</b>
<b>Freier Cashflow</b>	<b>-7'264</b>	<b>4'555</b>
Aufnahme von Finanzverbindlichkeiten	28	16
Aufnahme von kurzfristigen festen Vorschüssen und Leasingverbindlichkeiten	2'502	0
Rückzahlung von Finanzverbindlichkeiten	-370	-2'087
Geldwirksame Speisung für Fonds Spezialfinanzierung	16	17
Gewinnausschüttung	-870	0
<b>Geldfluss aus Finanzierungstätigkeit</b>	<b>1'306</b>	<b>-2'055</b>
<b>Veränderung der Fonds</b>	<b>-5'950</b>	<b>2'499</b>
Flüssige Mittel am 1. Januar	10'718	8'219
Flüssige Mittel am 31. Dezember	4'761	10'718