



Bedienungsanleitung E450 Smartmeter MIT LEISTUNGS- UND BLINDENERGIEVERRECHNUNG

IM NORMALEN BETRIEB WIRD WECHSELND DIE LEISTUNG IN KW ANGEZEIGT.

1.7.0 = aktuelle Leistung Bezug

2.7.0 = aktuelle Leistung Rücklieferung
(z.B. bei Photovoltaikanlagen)

TASTENBEDIENUNG:

Taste oben rechts zwei Mal drücken, bis «Std_dAtA» erscheint. Dann gedrückt halten, bis unten F.F.0 erscheint. Danach kann mit der Taste von Register zu Register weitergedrückt werden. (Das jeweilige Register wird unten im Display mit Zahlen angezeigt). Bei einem «Doppelklick» geht die Anzeige wieder in den normalen Modus über. Die Anzeige wechselt ebenfalls in den normalen Modus, wenn länger nicht mehr gedrückt wird.



REGISTERLISTE BEZUG / RÜCKLIEFERUNG (Z.B. BEI PHOTOVOLTAIKANLAGEN)

BEDEUTUNG DER ANZEIGE-CODES

- 1.8.X aktueller Zählerstand im jeweiligen Tarif / Bezug Wirkenergie in kWh
- 2.8.X aktueller Zählerstand im jeweiligen Tarif / Rücklieferung Wirkenergie in kWh
- 3.8.X aktueller Zählerstand im jeweiligen Tarif / Bezug Blindenergie in kVarh

4.8.X aktueller Zählerstand im jeweiligen Tarif / Rücklieferung Blindenergie in kVarh

1 = Tarif 1 Hochtarif 07:00 bis 21:00

2 = Tarif 2 Niedertarif 21:00 bis 07:00

3 = Tarif 3 Reserve-Tarif, noch nicht verwendet

4 = Tarif 4 Reserve-Tarif, noch nicht verwendet

SCHALTZUSTÄNDE

Zähler ist eingeschaltet.

Der Zähler wurde ausgeschaltet und kann nur durch die SWG wieder freigegeben werden. Sobald dies erfolgt ist, fängt das Viereck an zu blinken.



Typ I



Typ II

Mittels Druck von fünf Sekunden auf die Freigabetaste, wird die Einschaltung initialisiert. Bis das Relais schaltet, vergehen dann nochmals ca. fünf Sekunden.

Ihre regionale Energieversorgerin.



BEDIENUNGSANLEITUNG FÜR DIE FREISCHALTUNG DES STROMZÄHLERS

Französisch: Guide d'activation du compteur électrique

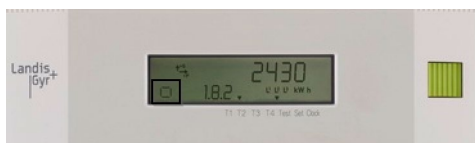
Italienisch: Manuale per l'attivazione del contatore elettrico

Türkisch: Elektrik sayacının devreye sokulması için kullanma kılavuzu

Albanisch: Manuali për aktivizimin e njësorit të energjisë elektrike

1. blinkt

clignote / lampeggia / yanıp söner / drita pulson



2. drücken > 5s

pousser / premere / basln / shtypni > 5s



Typ I



Typ II

3. 5s warten

5s attendre / attendere / bekleyin / prisni

HABEN SIE FRAGEN?

Bitte kontaktieren Sie uns: 032 654 66 66 oder info@swg.ch

Ihre regionale Energieversorgerin.

